

BRAMAC

Nadkrokevní držák pro anténu



Nadkrokevní držák pro anténu

Univerzální ocelový držák pro satelit, anténu (Wi-Fi, televizní, rozhlasovou apod.). V kombinaci s prostupem DuroVent pro anténu vytváří perfektní a bezpečné uchycení telekomunikačních prvků nad střechu.

VÝHODY

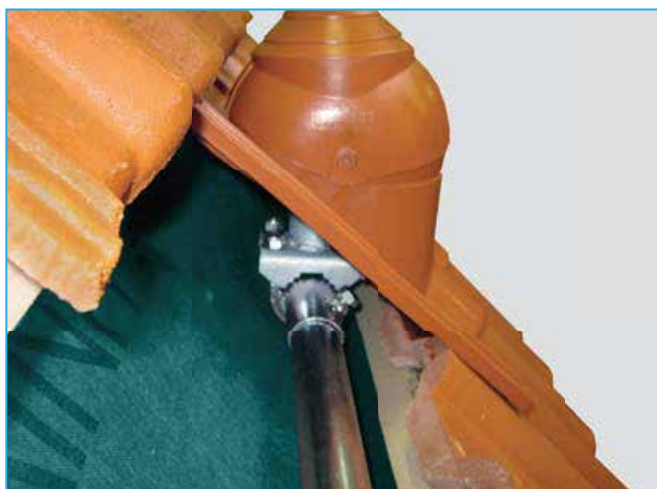
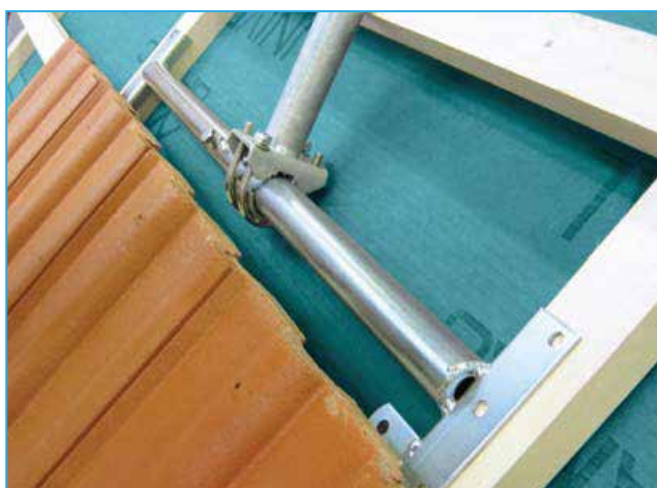
- Vhodný pro jakýkoliv střešní sklon
- Robustní a pevná konstrukce z pozinkované oceli
- Použitelný pro libovolný model střešní krytiny z nabídky portfólia značky BMI BRAMAC
- Při použití tohoto držáku není nutné řešit prostup tyče fólií - držák je kompletně nainstalován nad rovinou fólie a ta tak zůstává nepoškozená
- Otvor pro kabel se nachází ve svislé tyči, kabely lze pod krytinou bezpečně protáhnout v přesazích fólie

TECHNICKÉ ÚDAJE

Osová vzdálenost krokví: 60-105 cm

Výška svislé tyče: 85 cm

Průměr svislé tyče: 42 mm



**DOMLUVTE SI NÁVŠTĚVU NAŠEHO OBCHODNÍHO ZÁSTUPCE,
KTERÝ VÁM POMŮŽE S VÝBĚREM A PLÁNOVÁNÍM VAŠÍ STŘECHY:**

- | | | |
|--|---|--|
| 1 Ivo Svoboda
602 682 870 | 5 Miroslav Machalec
721 969 766 | 9 Ing. Jaromír Jelínek
725 786 232 |
| 2 Libor Velinský
721 966 544 | 6 Radek Vaněk
721 969 796 | 10 Petr Peša
602 170 491 |
| 3 Bohumil Lejnar
602 168 235 | 7 Radek Skácel
602 170 478 | 11 Petr Pospíšil, DiS
602 170 487 |
| 4 Jiří Hamerník
602 168 234 | 8 Petr Včeliš
602 170 483 | 12 Radim Kučera
734 788 559 |

PRODEJNÍ OBLASTI

