

Nadkrokevní držák pro anténu



Nadkrokevní držák pro anténu

Univerzální ocelový držák pro satelit, anténu (Wi-Fi, televizní, rozhlasovou apod.). V kombinaci s prostupem DuroVent pro anténu vytváří perfektní a bezpečné uchycení telekomunikačních prvků nad střechu.

VÝHODY

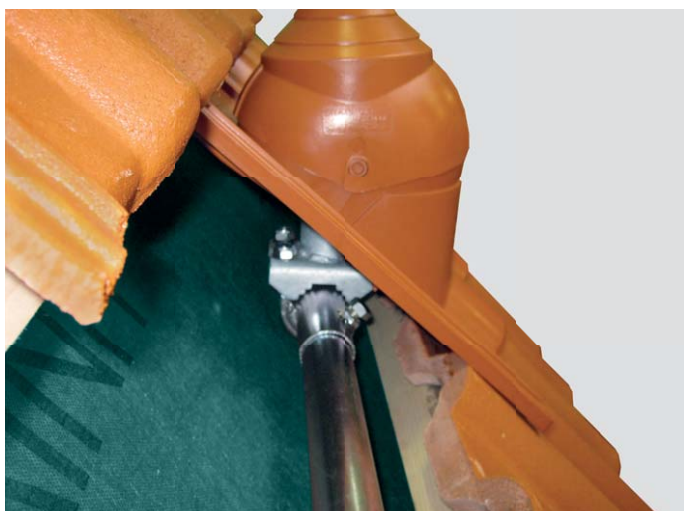
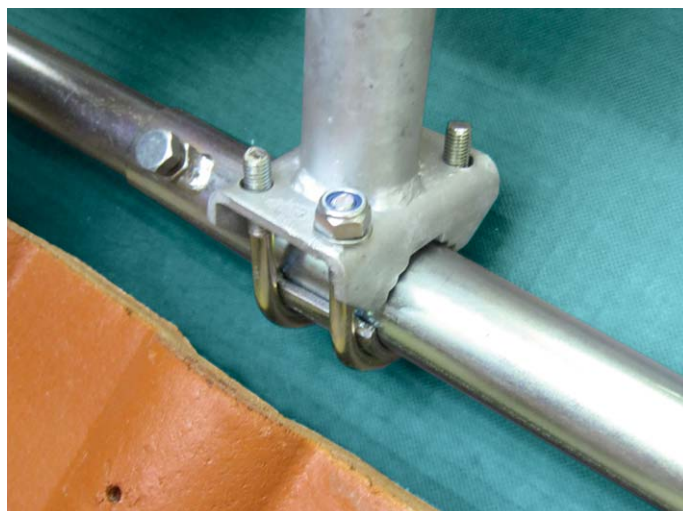
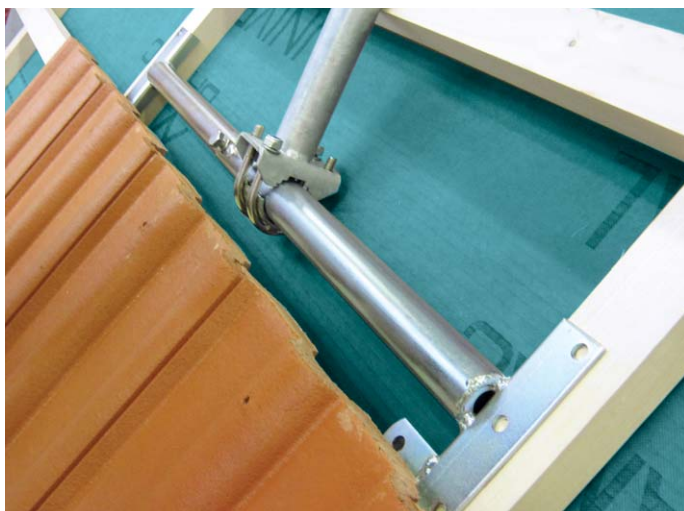
- Vhodný pro jakýkoliv střešní sklon
- Robustní a pevná konstrukce z pozinkované oceli
- Použitelný pro libovolný model střešní krytiny z nabídky portfólia značky BMI BRAMAC
- Při použití tohoto držáku není nutné řešit prostup tyče fólií - držák je kompletně nainstalován nad rovinou fólie a ta tak zůstává nepoškozená
- Otvor pro kabel se nachází ve svislé tyči, kabely lze pod krytinou bezpečně protáhnout v přesazích fólie

TECHNICKÉ ÚDAJE

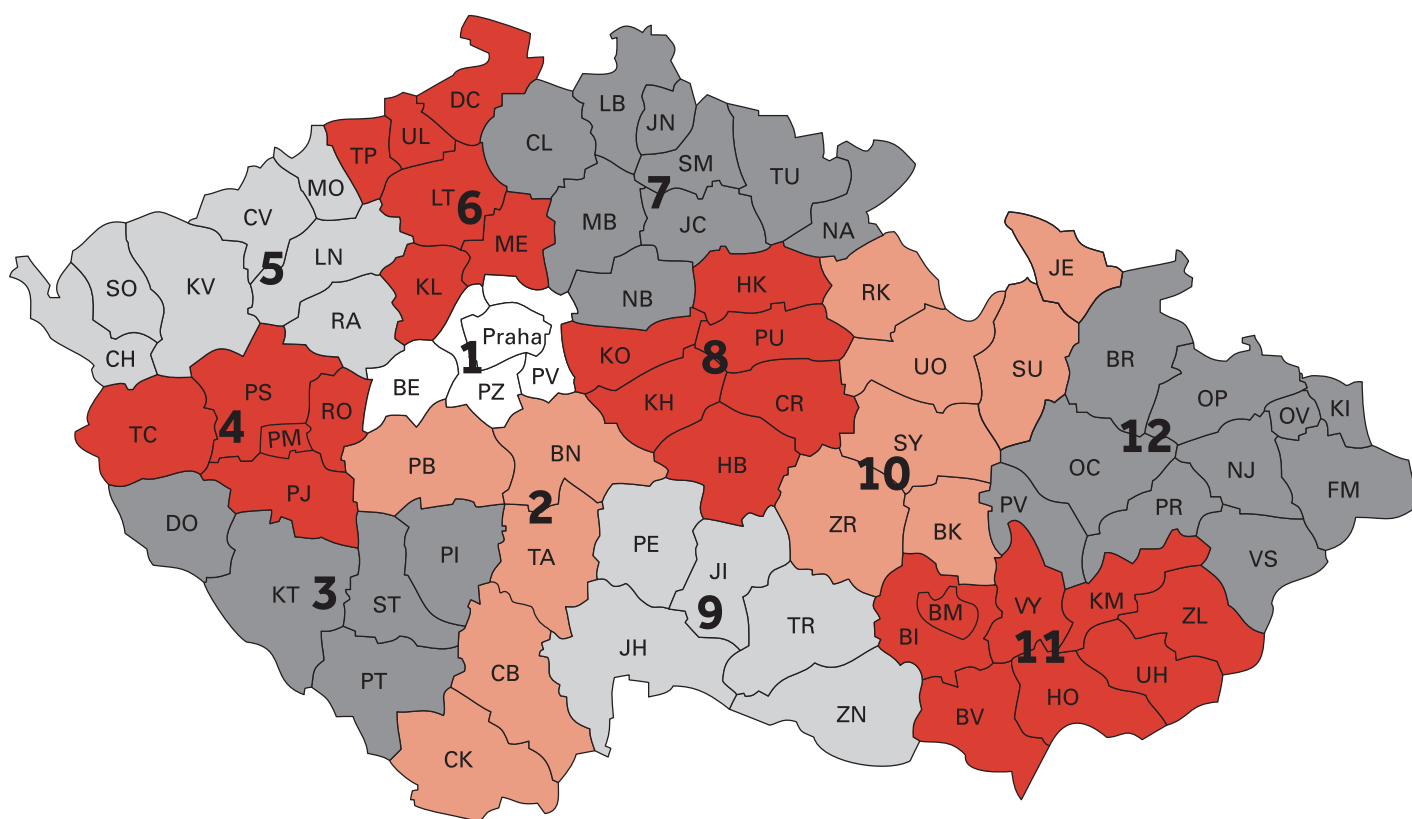
Osová vzdálenost krokví: 60-105 cm

Výška svislé tyče: 85 cm

Průměr svislé tyče: 42 mm



Prodejní oblasti Bramac



**DOMLUVTE SI NÁVŠTĚVU NAŠEHO OBCHODNÍHO ZÁSTUPCE,
KTERÝ VÁM POMŮŽE S VÝBĚREM A PLÁNOVÁNÍM VAŠÍ STŘECHY:**

1 Ivo Svoboda
602 682 870

4 Jiří Hamerník
602 168 234

7 Radek Skácel
602 170 478

10 Petr Peša
602 170 491

2 Libor Velinský
721 966 544

5 Miroslav Machalec
721 969 766

8 Petr Včeliš
602 170 483

11 Petr Pospíšil, DiS
602 170 487

3 Bohumil Lejnar
602 168 235

6 Radek Vaněk
721 969 796

9 Ing. Jaromír Jelínek
725 786 232

12 Radim Kučera
734 788 559

BRAMAC

BMI střešní a hydroizolační systémy s.r.o.

Prosek Point

Prosecká 855/68

190 00 Praha 9

T 266 770 111

E bramac.cz@bmigroup.com

www.bramac.cz

www.bmigroup.com/cz

STŘECHA NA CELÝ ŽIVOT