

Platnost od: 15. 3. 2026

# BRAMAC

## Záruky Bramac



**BMI** System  
Guarantee

**BMI** Product  
Guarantee

**BMI** RoofPro

[bramac.cz](http://bramac.cz)  
[bmigroup.com/cz](http://bmigroup.com/cz)

STŘECHA NA CELÝ ŽIVOT

# Záruky Bramac

**Společnost BMI střešní a hydroizolační systémy s.r.o. drží ochrannou ruku 30 let nad vaší krytinou.**

**A navíc poskytuje 30 nebo 15 let na funkčnost celého střešního systému.**

Moderní a plně funkční střeška se neobejde bez vybraných střešních doplňků. Spolu s krytinou vytváří střešní systém celek, schopný odolávat extrémním povětrnostním vlivům. Pokud svou střež u vybavíte těmi správnými systémovými doplňky, zajistíte si na dlouhá léta bezproblémovou funkčnost.

**Společnost BMI střešní a hydroizolační systémy s.r.o. poskytuje tyto záruky:**

- **30 let na kvalitu a mrazuvzdornost betonových střešních tašek BRAMAC**

*NEBO*

- **30 let na kvalitu keramických střešních tašek BRAMAC (10 let na mrazuvzdornost)**

**A navíc:**

- **30 nebo 15 let systémová záruka na funkčnost střešního systému BRAMAC**

Úplná specifikace rozsahu a veškerých podmínek pro poskytnutí a uplatnění zde prezentovaných záruk je uvedena na vzorových záručních listech pro příslušný druh záruky, které jsou k dispozici na našich webových stránkách [www.bramac.cz](http://www.bramac.cz) nebo [www.bmigroup.com/cz](http://www.bmigroup.com/cz) v sekci Pro odborníky/Ceník a technická dokumentace.



# Jak získat záruku?

Podmínkou pro získání písemné záruky BRAMAC na kvalitu a mrazuvzdornost betonových či keramických střešních tašek BRAMAC, na funkčnost střešního systému BRAMAC je **REGISTRACE VAŠÍ STŘECHY**.

Formulář pro registraci střechy naleznete na konci tohoto prospektu nebo na našich webových stránkách **www.bramac.cz** nebo **www.bmigroup.com/cz** v sekci Pro odborníky/Ceník a technická dokumentace.

Vyplněnou registraci zašlete buď e-mailem na adresu: **zaruky.cz@bmigroup.com** nebo poštou na adresu: **BMI střešní a hydroizolační systémy, s. r. o., Prosecká 855/68, 190 00 Praha 9** do 3 měsíců po položení krytiny, nejpozději však 12 měsíců od termínu dodání krytiny. Po obdržení formuláře bude střecha u nás zaregistrována. Pokud jste splnili podmínky pro udělení záruky, bude Vám záruční list odeslán poštou nebo e-mailem.

## PODMÍNKY POSKYTNUTÍ ZÁRUKY BRAMAC

- na střeše byly použity výhradně střešní tašky BRAMAC a je zde zajištěno dostatečné odvětrání - tzn. minimální počet odvětrávacích tašek na 100 m<sup>2</sup> plochy střechy dle Technické příručky Bramac

- při zhotovení střechy musí být současně dodrženy:
  - » všechny související platné právní předpisy a normy včetně zákona č. 283/2021 Sb. (Stavební zákon), vyhlášky Ministerstva pro místní rozvoj č. 146/2024 Sb. o požadavcích na výstavbu, a norem ČSN 73 1901-1:2020, ČSN 73 1901-2:2020, ČSN 73 0540-2:2011, ČSN EN 1991-1-1:2004, ČSN EN 1991-1-3:2005, ČSN EN 1991-1-4:2007, ČSN 73 3610:2008
  - » všeobecně platné technické předpisy
  - » Pravidla pro navrhování a provádění střech vydaná Cechem klempířů, pokrývačů a tesařů České republiky 2. upravené vydání 2014

- » technické podklady společnosti BMI střešní a hydroizolační systémy s.r.o.

**Vše ve znění účinném ke dni položení střechy.**

- záruka poskytnutá spol. BMI střešní a hydroizolační systémy s.r.o. se vztahuje výlučně na střechy nemovitostí nacházejících se na území České republiky

**Další informace o podmínkách pro poskytnutí záruky** na 30 let na kvalitu a mrazuvzdornost betonových střešních tašek a 30 let na kvalitu keramických střešních tašek naleznete ve vzorech Záručních listů, které jsou k dispozici na našich webových stránkách **www.bramac.cz** nebo **www.bmigroup.com/cz** v sekci Pro odborníky/Ceník a technická dokumentace.

## ZÁRUKA NA FUNKČNOST STŘEŠNÍHO SYSTÉMU BRAMAC

Moderní a plně funkční střecha se neobejde bez vybraných střešních doplňků. Spolu s krytinou vytváří střešní systém celek, schopný odolávat extrémním povětrnostním vlivům. Pokud svou střechu vybavíte těmi správnými systémovými doplňky, zajistíte si na dlouhá léta její bezproblémovou funkčnost. Společnost BMI

střešní a hydroizolační systémy s.r.o. poskytuje na svá systémová řešení střešního pláště záruku 30 nebo 15 let na funkčnost. Chcete špičkové řešení s maximální délkou garance? Pořídte si ke krytině BRAMAC i ucelený systém střešních doplňků ze skupiny 30leté nebo 15leté záruky!



# Záruka 30 let na kvalitu a mrazuvzdornost betonových střešních tašek



Betonové střešní tašky budou mít po dobu 30 let prokazatelné vlastnosti dle čl. 5 normy ČSN EN 490. Jedná se především o únosnost (pevnost) prosákavost, mrazuvzdornost a tvarovou stálost.

Na základě oprávněného uplatnění práv ze záruky na kvalitu a mrazuvzdornost betonových střešních tašek budou společností BMI střešní a hydroizolační systémy s.r.o. bezplatně dodány nové střešní tašky BRAMAC v počtu, který odpovídá zjištěnému rozsahu poškození.



#### Doplňující informace k 30leté záruce:

- V případě prodeje nemovitosti záruka přechází na nového majitele.
- Příslušnost společnosti BMI střešní a hydroizolační systémy s.r.o. do mezinárodního koncernu – jistota pro konečného zákazníka.
- Další specifikace rozsahu a podmínek pro poskytnutí a uplatnění záruky na 30 let na kvalitu a mrazuvzdornost betonových střešních tašek naleznete ve vzorech Záručních listů, které jsou k dispozici na našich webových stránkách [www.bramac.cz](http://www.bramac.cz) nebo [www.bmigroup.com/cz](http://www.bmigroup.com/cz) v sekci Pro odborníky/Ceník a technická dokumentace.

# Záruka 30 let na kvalitu keramických střešních tašek

Keramické střešní tašky budou mít po dobu 30 let prokazatelné vlastnosti dle normy ČSN EN 1304 a po dobu 10 let nebudou keramické tašky Bramac vykazovat vady prokazatelně vzniklé následky mrazu z titulu vad materiálu, kterými je zároveň snížena odolnost střechy proti vnikání dešťové vody.

Na základě oprávněného uplatnění práv ze záruky na kvalitu keramických střešních tašek budou společností BMI střešní a hydroizolační systémy s.r.o. bezplatně dodány nové střešní tašky BRAMAC v počtu, který odpovídá zjištěnému rozsahu poškození.



#### Doplňující informace k 30leté záruce:

- V případě prodeje nemovitosti záruka přechází na nového majitele.
- Příslušnost společnosti BMI střešní a hydroizolační systémy s.r.o. do mezinárodního koncernu – jistota pro konečného zákazníka.
- Další specifikace rozsahu a podmínek pro poskytnutí a uplatnění záruky na 30 let na kvalitu keramických střešních tašek naleznete ve vzorech Záručních listů, které jsou k dispozici na našich webových stránkách [www.bramac.cz](http://www.bramac.cz) nebo [www.bmigroup.com/cz](http://www.bmigroup.com/cz) v sekci Pro odborníky/ Ceník a technická dokumentace.

# Záruka 30 let na funkčnost střešního systému Bramac



Investice do střechy je investice na desítky let. S naší novou zárukou 30 let na funkčnost celého střešního systému vám dáváme jistotu, že vaše střecha bude spolehlivá a funkční po celou tu dobu.

**Co to znamená v praxi?** To je víc než 10 950 dní bez starostí. To je jistota, že váš domov zůstane chráněný před deštěm, sněhem i větrem, zatímco vy se můžete soustředit na důležitější věci ve vašem životě.

Při dodržení podmínek uvedených v záručním listě bude po dobu 30 let STŘEŠNÍ SYSTÉM BRAMAC plnit funkci střechy odolné vůči vlivům počasí.

Odolností vůči vlivům počasí se pro účely této záruky rozumí, že střešní tašky, upevňovací prvky a doplňky budou upevněny na místě původního zakrytí a ochráni pod střechem nacházející se prostory, konstrukce nebo stavební prvky před nevratnými poškozeními.

Na základě oprávněného uplatnění práv ze záruky na funkčnost STŘEŠNÍHO SYSTÉMU BRAMAC bude společnost BMI střešní a hydroizolační systémy s.r.o. bezplatně dodána náhradní část či prvek STŘEŠNÍHO SYSTÉMU BRAMAC za reklamovanou nefunkční část či prvek BRAMAC. Zároveň společnost BMI střešní a hydroizolační systémy s.r.o. uhradí nezbytně vynaložené místně obvyklé náklady spojené s výměnou této nefunkční části či prvku.

## Podmínky udělení záruky 30 let

- Dřevěné konstrukce (střešní latě, kontralátě, bednění apod.), které se nachází nad úrovní doplňkové hydroizolační vrstvy, nesmí být ošetřeny chemickou impregnací, která může při vyluhování (např. při dešti před zakrytím krytinou) smáčet doplňkovou hydroizolační vrstvu a nepříznivě tak ovlivnit její vodotěsnost.
- Pokládka a instalace střešních tašek a veškerých prvků střešního systému musí být jednoznačně a průkazně zaznamenány ve stavebním deníku.
- Na střeše byly odbornou firmou použity výhradně originální střešní tašky BRAMAC a povinné prvky STŘEŠNÍHO SYSTÉMU BRAMAC. Odbornou firmou se pro účely této záruky rozumí odborně způsobilá osoba mající platné příslušné živnostenské oprávnění.



**Pozn.:** Další specifikace rozsahu a podmínek pro poskytnutí a uplatnění záruky naleznete ve vzorech Záručních listů, které jsou k dispozici na našich webových stránkách [www.bramac.cz](http://www.bramac.cz) nebo [www.bmigroup.com/cz](http://www.bmigroup.com/cz) v sekci Pro odborníky/Ceník a technická dokumentace.

# Záruka 30 let na funkčnost střešního systému Bramac



## STŘEŠNÍ FÓLIE BRAMAC DIVOROLL DUO MAXIMUM



## POVINNÉ STŘEŠNÍ PŘÍSLUŠENSTVÍ



Hřeben  
a nároží



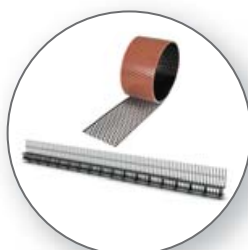
Napojení na zdi  
a komíny



Úžlabí



Zajištění proti  
větru, upevnění



Okapní  
hrana



Lepicí a těsnící  
příslušenství

# Záruka 30 let ve střeše nesmí chybět (povinné prvky):



## DOPLŇKOVÁ HYDROIZOLAČNÍ VRSTVA + PŘÍSLUŠENSTVÍ

Tuto nadstandardní záruku na celý střešní systém získáte jednoduše. Stačí, když se rozhodnete pro naši střešní fólii Bramac Divoroll Duo Maximum. Tato fólie tvoří klíčovou součást našeho systému, který je navržen tak, aby spolehlivě fungoval po desítky let. Její použití společně s ostatními prvky našeho střešního systému Vám garantuje nejvyšší ochranu a kvalitu, na kterou se můžete spolehnout.

### STŘEŠNÍ FÓLIE

- Bramac Divoroll Duo Maximum
- Bramac Divoroll Premium



### V případě, že bude provedeno vodotěsné slepení pásů střešní fólie, je nutné použít:

- lepicí tmel TOP RU Resistant

### V případě, že bude provedeno utěsnění perforací v místě kontralatí, je nutné použít jeden z těchto prvků:

- těsnicí páska pod kontralaté
- SEALROLL

### V případě drobného mechanického poškození střešní fólie je nutné pro opravu použít jeden z těchto prvků:

- lepicí páska DivoTape



## HŘEBEN A NÁROŽÍ

Pro zajištění správné funkce větrané střechy se provádí montáž hřebene a nároží nasucho. Pro odvětrání hřebene a nároží se používá větrací pás Metalroll a Figaroll PLUS. Odvětrávací tašky se umísťují do druhé řady pod hřeben a slouží k odvětrání vzduchové vrstvy mezi krytinou a střešní fólií.

### ODVĚTRÁNÍ HŘEBENE

- větrací pás Metalroll nebo
- větrací pás Figaroll PLUS
- provedení plně keramického hřebene pro modely Granát 13, Rubín 13

### HŘEBENÁČE VČETNĚ PŘÍSLUŠENSTVÍ

- hřebenáče dle modelu betonové nebo keramické krytiny
- příchytky hřebenáče
- uzávěry hřebene betonové nebo keramické nebo uzávěry hřebene PVC

### ODVĚTRÁVACÍ TAŠKY

- odvětrávací tašky dle modelu



### V případě použití držáku latě pro hřeben a nároží je nutné použít:

- univerzální držák hřebenové latě nastavitelný
- držák hřebenové latě s hřebem

### Pozn.:

- povinný prvek (možnost výběru i z více variant)
- pokud se prvek na střeše vyskytuje, musí být použit jeden z těchto produktů

# Záruka 30 let ve střeše nesmí chybět (povinné prvky):

## PROSTUPY STŘECHOU

Pro bezpečné a účinné odvětrání kanalizace či sanitární vzduchotechniky, odkouření turbokotle nebo vstup anténních tyčí apod.

**V případě, že se na střeše nacházejí prostupy, je nutné je zvolit z těchto prvků:**

### PRO BETONOVÉ KRYTINY

- DuroVent Premium pro sanitární odvětrání\*
- DuroVent Premium pro anténu\*
- komplet tašky odvětrání kanalizace DuroVent PLUS a souprava pro napojení na doplňkovou hydroizolační vrstvu (střešní fólii) a pružná spojka odvětrání
- komplet tašky pro sanitární odvětrání DuroVent PLUS a souprava pro napojení na doplňkovou hydroizolační vrstvu (střešní fólii) a pružná spojka odvětrání
- komplet tašky pro anténu DuroVent PLUS
- komplet tašky pro odkouření turbokotle DuroVent PLUS

\*) není u všech modelů

### PRO KERAMICKÉ KRYTINY

- průchozí taška pro sanitární odvětrání a souprava pro napojení na doplňkovou hydroizolační vrstvu (nebo souprava pro napojení na doplňkovou hydroizolační vrstvu PLUS) a pružná spojka odvětrání
- průchozí taška pro anténu
- průchozí taška pro odkouření turbokotle\*

\*) není u všech modelů



## ODVĚTRÁNÍ OKAPNÍ HRANY

Pro zajištění správné funkce větrané střechy se pro zakrytí větracích otvorů v okapní hraně používají větrací pásy okapní a větrací mřížky. Tyto prvky zamezují vnikání ptactva či drobných zvířat do střešní konstrukce větracími otvory v okapní hraně.



### VĚTRACÍ OKAPNÍ PÁSY

- větrací pás okapní ALU 80 mm nebo
- větrací pás okapní ALU 100 mm

### OKAPNICE

- okapnice plechová 1,85 m nebo 2,75 m nebo
- okapnice Bramac 7°

### VĚTRACÍ MŘÍŽKA (nepovinné pro model Opál)

- větrací mřížka univerzální



# Záruka 30 let ve střeše nesmí chybět (povinné prvky):



## PŘÍCHYTKA TAŠEK

Slouží pro zajištění tašek proti účinku větru. Počet a rozmístění přichytek závisí především na zeměpisné poloze budovy, výšce budovy, sklonu a tvaru střechy, typu krytiny a únosnosti přichytky.

**Upevnění tašek pomocí přichytek je nutné zvolit z těchto prvků (v závislosti na modelu krytiny):**

- přichytka tašky pozinkovaná (7 cm)
- přichytka tašky pozinkovaná (8 cm)
- stranová přichytka tašky
- přichytka tašky DZ 1
- přichytka tašky DZ 4
- přichytka tašky DZ 5
- přichytka tašky DZ 9
- přichytka tašky Opál pro latě 30/50
- přichytka tašky Opál pro latě 40/60
- přichytka tašky pro korunové krytí



## PRO NAPOJENÍ KRYTINY NA ZDI A KOMÍNY

Umožňuje estetické, spolehlivé a profesionální provedení detailů jako je napojení na krytinu či ukončení střešní krytiny u prostupujících stavebních prvků (vikýře, požární zdi a jiné konstrukce na střeších).



- Wakaflex
- krycí lišta Wakaflexu, šrouby k liště a těsnicí tmel K
- lepidlo M-Glue
- alternativní oplechování v souladu s odbornými pravidly pro kovovýrobu v pokrývačském řemesle
- V případě, že je na střeše pro napojení krytiny na zdi a komíny použito klempířské řešení, je toto řešení akceptováno, pokud je realizováno podle příslušných klempířských norem. Daný prvek není součástí systémové záruky Bramac.



## VĚTRÁNÍ PŮDNÍCH PROSTOR

Díky aretaci křídla proti rámu v několika polohách, jsou okna Luminex ideální pro větrání půdy. Okna Luminex lze použít i k občasnému výstupu na střechu nebo eventuálně k prosvětlení půdních prostor.

**V případě, že se na střeše nacházejí okna pro větrání půdy a pro občasný výstup na střechu, je nutné je zvolit z těchto prvků:**

- Luminex ALU 60\*

\*J) Luminex ALU musí být po montáži zastíněn z důvodu ochrany okolní střešní fólie před UV zářením



Pozn.:

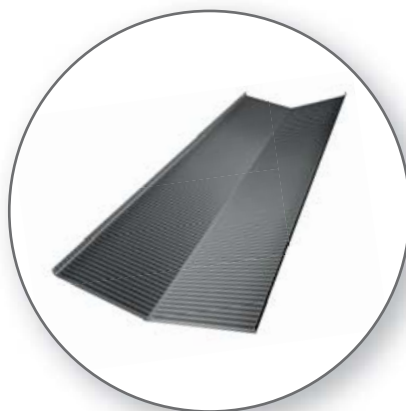
- povinný prvek (možnost výběru i z více variant)
- pokud se prvek na střeše vyskytuje, musí být použit jeden z těchto produktů

# Záruka 30 let ve střeše nesmí chybět (povinné prvky):

## PRO ŘEŠENÍ ÚŽLABÍ

Úžlabí je průsečnice dvou sousedních střešních rovin, ke které se obě střešní roviny svažují. Na úžlabí nejvíce působí déšť a sníh, který zatěžuje úžlabí rovněž mechanicky. Proto je potřeba úžlabí věnovat při realizaci maximální pozornost.

- hliníkový pás úžlabí
- příponky hliníkového pásu úžlabí
- utěšňovací klínové pásy
- V případě, že je na střeše pro řešení úžlabí použito klempířské řešení, je toto řešení akceptováno, pokud je realizováno podle příslušných klempířských norem. Daný prvek není součástí systémové záruky Bramac.



## OCHRANA PROTI SESUVU SNĚHU

Na střechy objektů přilehlých k veřejným komunikacím či zasahujících nad níže položené konstrukce musí být instalovány zachytávače sněhu. Zachytávače sněhu doporučujeme rovněž umístit nad všechny vstupy a dále na místa, kde dochází k pohybu osob. Tuto funkci v kombinaci s protisněhovými háky plní mřížové sněholamy, trubkové sněholamy či dřevěná kulatina vložená do originálních držáků.

**V případě, že se na střeše nacházejí protisněhové háky, je nutné je zvolit z těchto prvků:**

- protisněhové háky dle modelu tašek z portfolia značky BRAMAC



**V případě, že se na střeše nacházejí sněholamy, je nutné je zvolit z těchto prvků:**

- mřížový sněholam sestávající z kovové tašky sněholamu, držáku mříže sněholamu, mříže sněholamu, popř. svorky mříže sněholamu
- trubkový sněholam sestávající z kovové tašky sněholamu, držáku trubkového sněholamu a trubek (trubky nejsou součástí dodávky společnosti BMI střešní a hydroizolační systémy s.r.o.)
- sněholam z kulatiny sestávající z kovové tašky sněholamu, držáku kulatiny a kulatiny (kulatina není součástí dodávky BMI střešní a hydroizolační systémy s.r.o.)



## PRO BEZPEČNÝ POHYB PO STŘEŠE

Pro zajištění bezpečného pohybu na střeše je nezbytné používat certifikované střešní doplňky. Naše produkty zcela vyhovují požadavkům normy ČSN EN 516 Prefabrikované příslušenství pro střešní krytiny - Zařízení pro přístup na střechu - Lávky, plošiny a stupně.

**V případě, že se na střeše nachází bezpečnostní hák, je nutné zvolit z těchto prvků:**

- sada bezpečnostního háku







# Záruka 15 let na funkčnost střešního systému Bramac



Při dodržení podmínek uvedených v záručním listě bude po dobu 15 let STŘEŠNÍ SYSTÉM BRAMAC plnit funkci střechy odolné vůči vlivům počasí.

Odolností vůči vlivům počasí se pro účely této záruky rozumí, že střešní tašky, upevňovací prvky a doplňky budou upevněny na místě původního zakrytí a ochráněny pod střešou nacházející se prostory, konstrukce nebo stavební prvky před nevratnými poškozeními.

Na základě oprávněného uplatnění práv ze záruky na funkčnost STŘEŠNÍHO SYSTÉMU BRAMAC bude společnost BMI střešní a hydroizolační systémy s.r.o. bezplatně dodána náhradní část či prvek STŘEŠNÍHO SYSTÉMU BRAMAC za reklamovanou nefunkční část či prvek BRAMAC. Zároveň společnost BMI střešní a hydroizolační systémy s.r.o. uhradí nezbytně vynaložené místně obvyklé náklady spojené s výměnou této nefunkční části či prvku.

## Podmínky udělení záruky 15 let

- Dřevěné konstrukce (střešní latě, kontratě, bednění apod.), které se nachází nad úrovní doplňkové hydroizolační vrstvy, nesmí být ošetřeny chemickou impregnací, která může při vyluhování (např. při dešti před zakrytím krytinou) smáččet doplňkovou hydroizolační vrstvu a nepříznivě tak ovlivnit její vodotěsnost.
- Pokládka a instalace střešních tašek a veškerých prvků střešního systému musí být jednoznačně a průkazně zaznamenány ve stavebním deníku.
- Na střeše byly odbornou firmou použity výhradně originální střešní tašky BRAMAC a povinné prvky STŘEŠNÍHO SYSTÉMU BRAMAC. Odbornou firmou se pro účely této záruky rozumí odborně způsobilá osoba mající platné příslušné živnostenské oprávnění.



**Pozn.:** Další specifikace rozsahu a podmínek pro poskytnutí a uplatnění záruky naleznete ve vzorech Záručních listů, které jsou k dispozici na našich webových stránkách [www.bramac.cz](http://www.bramac.cz) nebo [www.bmigroup.com/cz](http://www.bmigroup.com/cz) v sekci Pro odborníky/Ceník a technická dokumentace.

# Záruka 15 let na funkčnost střešního systému Bramac

15 LET  
ZÁRUKA

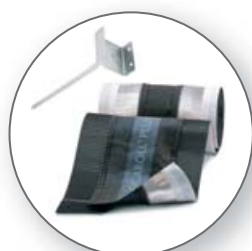
STŘEŠNÍ SYSTÉM



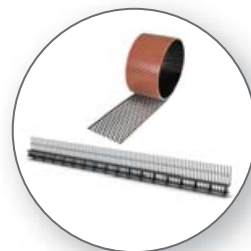
## VYBRANÉ STŘEŠNÍ FÓLIE BRAMAC DIVOROLL



## POVINNÉ STŘEŠNÍ PŘÍSLUŠENSTVÍ



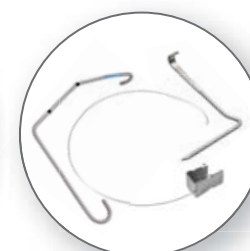
Hřeben  
a nároží



Okapní  
hrana



Lepicí a těsnící  
příslušenství



Zajištění proti  
větru, upevnění

# Záruka 15 let ve střeše nesmí chybět (povinné prvky):



## DOPLŇKOVÁ HYDROIZOLAČNÍ VRSTVA + PŘÍSLUŠENSTVÍ

Střešní fólie slouží k provedení doplňkové hydroizolační vrstvy v konstrukcích šikmých střeš. Provedení doplňkové hydroizolační vrstvy je předpokladem pro poskytnutí záruky na funkčnost střešního systému BRAMAC. Výběr vhodné střešní fólie a způsob její pokládky závisí na sklonu střechy a počtu zvýšených požadavků, kterým je střecha vystavena, a na zvoleném modelu střešní krytiny.

### STŘEŠNÍ FÓLIE

- Bramac Divoroll Kompakt +
- Bramac Divoroll Kompakt +2S
- Bramac Divoroll Universal PLUS 2S
- Bramac Divoroll Top PLUS 230
- Bramac Divoroll Universal HYPER 2S
- Bramac Divoroll Duo Maximum
- Bramac Divoroll Premium

### OKAPNICE

- okapnice plechová 1,85 m nebo 2,75 m nebo
- okapnice Bramac 7°



### V případě, že bude provedeno vodotěsné slepení pásů střešní fólie, je nutné použít:

- lepicí tmel TOP RU Resistant

### V případě, že bude provedeno utěsnění perforací v místě kontralatí, je nutné použít jeden z těchto prvků:

- těsnicí páska pod kontralatě
- těsnicí pěna pod kontralatě
- SEALROLL

### V případě drobného mechanického poškození střešní fólie je nutné pro opravu použít jeden z těchto prvků:

- lepicí páska DivoTape
- lepicí páska ClimaTape

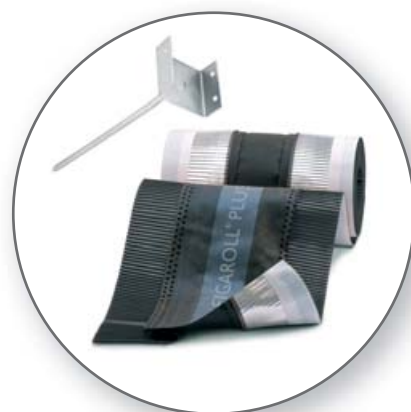


## HŘEBEN A NÁROŽÍ

Pro zajištění správné funkce větrané střechy se provádí montáž hřebene a nároží nasucho. Pro odvětrání hřebene a nároží se používá větrací pás Metalroll a Figaroll PLUS. Odvětrávací tašky se umísťují do druhé řady pod hřeben a slouží k odvětrání vzduchové vrstvy mezi krytinou a střešní fólií.

### ODVĚTRÁNÍ HŘEBENE

- větrací pás Metalroll nebo
- větrací pás Figaroll PLUS nebo Basicroll
- provedení plně keramického hřebene pro modely Granát 13, Rubín 13



### Pozn.:

- povinný prvek (možnost výběru i z více variant)
- pokud se prvek na střeše vyskytuje, musí být použit jeden z těchto produktů

# Záruka 15 let ve střeše nesmí chybět (povinné prvky):

## HŘEBENÁČE VČETNĚ PŘÍSLUŠENSTVÍ

- hřebenáče dle modelu betonové nebo keramické krytiny
- přichytky hřebenáče
- BRAMAC Uzávěry hřebene betonové nebo keramické nebo BRAMAC Uzávěry hřebene PVC

## ODVĚTRÁVACÍ TAŠKY

- odvětrávací tašky dle modelu

## PROSTUPY STŘECHOU

Pro bezpečné a účinné odvětrání kanalizace či sanitární vzduchotechniky, odkouření turbokotle nebo vstup anténních tyčí apod.

**V případě, že se na střeše nacházejí prostupy, je nutné je zvolit z těchto prvků:**

### PRO BETONOVÉ KRYTINY

- komplet tašky odvětrání kanalizace DuroVent PLUS a souprava pro napojení na doplňkovou hydroizolační vrstvu (střešní fólii) a pružná spojka odvětrání
- komplet tašky pro sanitární odvětrání DuroVent PLUS a souprava pro napojení na doplňkovou hydroizolační vrstvu (střešní fólii) a pružná spojka odvětrání
- komplet tašky pro anténu DuroVent PLUS
- komplet tašky pro odvod spalin od kondenzačního kotle DuroVent PLUS
- DuroVent UNI DN 160 (ne pro model MAX a MAX7°)
- DuroVent Premium pro sanitární odvětrání\*
- DuroVent Premium pro anténu\*

\*) není u všech modelů

**V případě, že je nutné na střeše řešit prostupy solárního potrubí nebo kabelů, je nutné je zvolit z těchto prvků:**

- průchozí taška pro solární potrubí\*
- průchozí taška pro kabely\*

\*) není u všech modelů

**V případě použití držáku latě pro hřeben a nároží je nutné použít:**

- univerzální držák hřebenové latě nastavitelný
- držák hřebenové latě s hřebem

### PRO KERAMICKÉ KRYTINY

- průchozí taška pro sanitární odvětrání a souprava pro napojení na doplňkovou hydroizolační vrstvu (nebo souprava pro napojení na doplňkovou hydroizolační vrstvu PLUS) a pružná spojka odvětrání
- průchozí taška pro anténu
- průchozí taška pro odvod spalin od kondenzačního kotle\*
- DuroVent UNI DN 160 (ne pro model Turmalín a Rubín 9)

\*) není u všech modelů



# Záruka 15 let ve střeše nesmí chybět (povinné prvky):



## OCHRANA PROTI SESUVU SNĚHU

Na střechy objektů přilehlých k veřejným komunikacím či zasahujících nad níže položené konstrukce musí být instalovány zachytávače sněhu. Zachytávače sněhu doporučujeme rovněž umístit nad všechny vstupy a dále na místa, kde dochází k pohybu osob. Tuto funkci v kombinaci s protisněhovými háky plní mřížové sněholamy, trubkové sněholamy či dřevěná kulatina vložená do originálních držáků.

### V případě, že se na střeše nacházejí protisněhové háky, je nutné je zvolit z těchto prvků:

- protisněhové háky dle modelu tašek z portfolia značky BRAMAC



### V případě, že se na střeše nacházejí sněholamy, je nutné je zvolit z těchto prvků:

- mřížový sněholam UNI sestávající z držáku mříže sněholamu UNI, mříže sněholamu UNI, popř. svorky mříže sněholamu UNI
- mřížový sněholam sestávající z kovové tašky sněholamu, držáku mříže sněholamu, mříže sněholamu, popř. svorky mříže sněholamu
- trubkový sněholam sestávající z kovové tašky sněholamu, držáku trubkového sněholamu a trubek (trubky nejsou součástí dodávky společnosti BMI střešní a hydroizolační systémy s.r.o.)
- sněholam z kulatiny sestávající z kovové tašky sněholamu, držáku kulatiny a kulatiny (kulatina není součástí dodávky BMI střešní a hydroizolační systémy s.r.o.)



## POHYB PO STŘEŠE

Požadavek na bezpečný pohyb po střeše splňují stoupací plošiny. Povrch plošin je navržen jako protiskluzový, neumožňuje shromažďování vody a minimalizuje hromadění sněhu. Plošiny splňují požadavek normy ČSN EN 516 – Prefabrikované příslušenství pro střešní krytiny – Zařízení pro přístup na střechu – Lávky, plošiny a stupně.

### V případě, že se na střeše nacházejí prvky pro pohyb po střeše, je nutné je zvolit z těchto prvků

- sada stoupací plošiny UNI 40, sada stoupací plošiny UNI 80
- nosné tašky s držáky stoupací plošiny, stoupací plošina šířky 41 cm nebo 88 cm



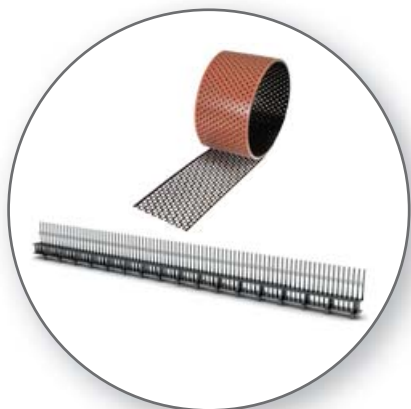
#### Pozn.:

- povinný prvek (možnost výběru i z více variant)
- pokud se prvek na střeše vyskytuje, musí být použit jeden z těchto produktů

# Záruka 15 let ve střeše nesmí chybět (povinné prvky):

## ODVĚTRÁNÍ OKAPNÍ HRANY

Pro zajištění správné funkce větrané střechy se pro zakrytí větracích otvorů v okapní hraně používají větrací pásy okapní a větrací mřížky. Tyto prvky zamezují vnikání ptactva či drobných zvířat do střešní konstrukce větracími otvory v okapní hraně.



### VĚTRACÍ MŘÍŽKY (nepovinné pro model Opál)

- větrací mřížka nebo
- větrací mřížka univerzální

### VĚTRACÍ OKAPNÍ PÁSY

- větrací pás okapní 80 mm\* nebo
- větrací pás okapní 100 mm nebo
- větrací pás okapní ALU 80 mm nebo
- větrací pás okapní ALU 100 mm

\*) do vyprodání zásob



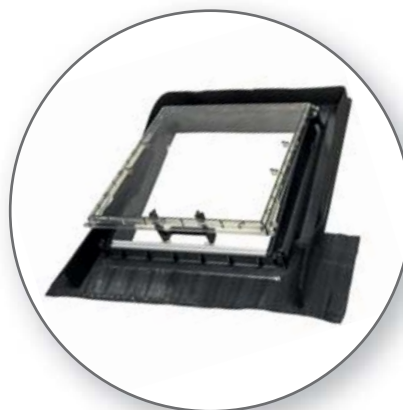
## VĚTRÁNÍ PŮDNÍCH PROSTOR

Díky aretaci křídla proti rámu v několika polohách, jsou okna Luminex ideální pro větrání půdy. Okna Luminex lze použít i k občasnému výstupu na střechu nebo eventuálně k prosvětlení půdních prostor.

**V případě, že se na střeše nacházejí okna pro větrání půdy a pro občasný výstup na střechu, je nutné je zvolit z těchto prvků:**

- Luminex PLUS - CL
- Luminex PLUS - UNI
- Luminex PLUS - MAX
- Luminex ALU 60\*

\*) Luminex ALU musí být po montáži zastíněn z důvodu ochrany okolní střešní fólie před UV zářením



## PRO BEZPEČNÝ POHYB PO STŘEŠE

Pro zajištění bezpečného pohybu na střeše je nezbytné používat certifikované střešní doplňky. Naše produkty zcela vyhovují požadavkům normy ČSN EN 516 Prefabrikované příslušenství pro střešní krytiny - Zařízení pro přístup na střechu - Lávky, plošiny a stupně.

**V případě, že se na střeše nachází bezpečnostní hák, je nutné zvolit z těchto prvků:**

- sada bezpečnostního háku



# Záruka 15 let ve střeše nesmí chybět (povinné prvky):



## UPEVNĚNÍ HROMOSVODU

Hromosvodové tašky a hromosvodové hřebenáče jsou optimálním a estetickým řešením namísto klasických podpěr hromosvodového vodiče.



**V případě, že se na střeše s betonovou krytinou nacházejí prvky pro podepření hromosvodového vodiče, je nutné je zvolit z těchto prvků:**

- hromosvodové tašky
- hromosvodové hřebenáče
- nástavec pro příčné vedení hromosvodu

**V případě, že se na střeše s keramickou krytinou nacházejí prvky pro podepření hromosvodového vodiče, je nutné je zvolit z těchto prvků:**

- hromosvodový držák pro keramické tašky BRAMAC
- hromosvodový držák pro hřebenáče keramických tašek BRAMAC
- nástavec pro příčné vedení hromosvodu pro keramické tašky BRAMAC



## PŘÍCHYTKA TAŠEK

Slouží pro zajištění tašek proti účinku větru. Počet a rozmístění příchytek závisí především na zeměpisné poloze budovy, výšce budovy, sklonu a tvaru střechy, typu krytiny a únosnosti příchytky.

**Upevnění tašek pomocí příchytek je nutné zvolit z těchto prvků (v závislosti na modelu krytiny):**

- příchytky tašky pozinkovaná (7 cm)
- příchytky tašky pozinkovaná (8 cm)
- stranová příchytky tašky
- příchytky tašky DZ 1
- příchytky tašky DZ 4
- příchytky tašky DZ 5
- příchytky tašky DZ 9
- příchytky tašky Opál pro latě 30/50
- příchytky tašky Opál pro latě 40/60
- příchytky tašky pro koronové krytí
- příchytky pro řezané tašky



Pozn.:

- povinný prvek (možnost výběru i z více variant)
- pokud se prvek na střeše vyskytuje, musí být použit jeden z těchto produktů

# Dále doporučujeme použít

V případě, že na střechu je vystaven záruční list na záruku po dobu 15 let na funkčnost STŘEŠNÍHO SYSTÉMU BRAMAC, a na střeše se nacházejí některé z níže uvedených produktů, vztahuje se i na tyto produkty záruka po dobu 15 let na funkčnost STŘEŠNÍHO SYSTÉMU BRAMAC.



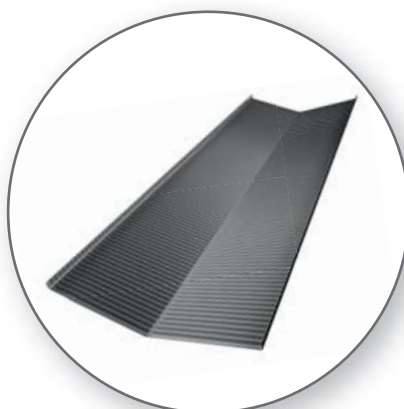
## PRO NAPOJENÍ KRYTINY NA ZDI A KOMÍNY

- EasyFlash
- Wakaflex
- krycí lišta Wakaflexu, šrouby k liště a těsnicí tmel K
- lepidlo M-Glue



## PRO ŘEŠENÍ ÚŽLABÍ

- hliníkový pás úžlabí
- příponky hliníkového pásu úžlabí
- profilované úžlabí pozinkované
- spojovací pás úžlabní
- utěšňovací klínové pásy



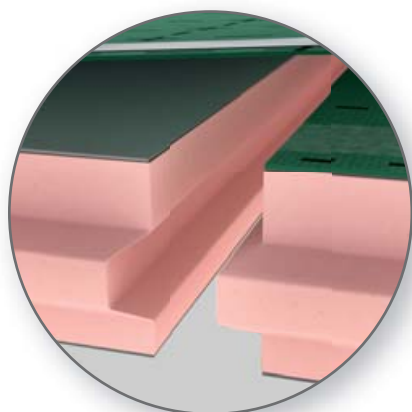
**Pozn.:** V případě, že je na střeše pro napojení krytiny na zdi a komíny / pro řešení úžlabí použito klempířské řešení, je toto řešení akceptováno, pokud je realizováno podle příslušných klempířských norem. Daný prvek není součástí systémové záruky Bramac.

## PRO BEZPEČNÝ POHYB PO STŘEŠE

- komínová lávka UNI 100

## PRO DOKONALÉ ZATEPLENÍ STŘECHY

- nadkroevní tepelná izolace BramacTherm včetně systémových prvků pro BramacTherm podle aktuálního přehledu



## SNADNÉ UPEVNĚNÍ ANTÉNY, WI-FI PŘIJÍMAČE ATD.

- nadkroevní držák pro anténu - tyč pro anténu neprochází skrz doplňkovou hydroizolační vrstvu (střešní fólii). Navíc v půdním prostoru není potřeba zřizovat žádnou konstrukci pro ukotvení tyče pro anténu



Pokud uvažujete o nadkroevní tepelné izolaci BramacTherm, rádi Vám zdarma připravíme cenovou nabídku na všechny prvky, které budete potřebovat. Stačí pouze vyplnit dotazník, který naleznete na webových stránkách: [www.bmigroup.com/cz](http://www.bmigroup.com/cz); v menu v záložce "Chci kalkulaci střešní krytiny".

# Dále doporučujeme použít



## STŘEŠNÍ SYSTÉM BRAMAC 7°

Jako jednoduché řešení pro šikmé střechy s nízkým sklonem doporučujeme střešní systém Bramac 7°. Lze použít pro šikmé střechy již od sklonu 7°.

**Na střešní systém Bramac 7° poskytuje společnost BMI střešní a hydroizolační systémy s.r.o. záruku 15 let na funkčnost střešního systému Bramac 7°.**

**Podmínkou pro poskytnutí záruky 15 let na funkčnost střešního systému Bramac 7° je kromě splnění podmínek uvedených na str. 16 – 20:**

- dodržení „Pravidel pro montáž střešního systému Bramac 7°“ v aktuálním znění
- provedení proškolenou realizační firmou s certifikátem na střešní systém Bramac 7°



# Proč kompletní střešní systém BRAMAC z jedné ruky?

- jistota kvalitní střechy potvrzená certifikací
- funkční, estetické, snadno zpracovatelné řešení detailů ve střeše
- konstrukční návaznost (rozměrová) jednotlivých prvků systému
- vývoj v rámci vlastního koncernu
- ověřené deklarované parametry
- zpracované a dostupné detailní montážní návody
- odborná školení pro montáž
- poradenství, servis
- příznivý poměr ceny a kvality



# REGISTRACE STŘECHY BRAMAC pro poskytnutí písemných záruk

Vlastník nemovitosti (pro registraci jsou nutné vyplněné všechny údaje)

<b>Příjmení:</b>	<b>Jméno:</b>
<b>Adresa nemovitosti</b>	
Ulice:	Č. p.:
Obec:	PSČ:
Není-li dosud adresa, zadejte č. parcely, KÚ, obec, PSČ	
<b>Adresa pro zaslání záručních listů (není-li shodná s adresou nemovitosti)</b>	
Příjmení:	Jméno:
Ulice:	Č. p.:
Obec:	PSČ:
<b>E-mail:</b>	<b>Telefon:</b>
<b>Druh stavby (RD, hotel, škola atd.):</b>	<input type="checkbox"/> Novostavba <input type="checkbox"/> Rekonstrukce

Dne:

\_\_\_\_\_ podpis vlastníka

Svým podpisem potvrzuji, že jsem se seznámil s veškerými podmínkami a rozsahem poskytované záruky, které jsou specifikovány ve zvorovém Záručním listu zveřejněném na našich webových stránkách [www.bramac.cz](http://www.bramac.cz) nebo [www.bmigroup.com/cz](http://www.bmigroup.com/cz) v sekci Pro odborníky/Ceník a technická dokumentace se specifikací střešního systému BRAMAC, jakož i s podmínkami a specifikací střešního systému BRAMAC uvedenými v tomto letáku „Záruky BRAMAC“, jehož součástí je tato registrace střechy BRAMAC.

**Souhlas se zpracováním osobních údajů.** Svým podpisem jako subjekt údajů výslovně, svobodně a dobrovolně souhlasím, aby společnost BMI střešní a hydroizolační systémy s.r.o., IČ: 15052346, se sídlem Prosecká 855/68, 190 00 Praha 9 - Prosek, na základě tohoto souhlasu jako správce údajů shromažďovala, uchovávala a zpracovávala mé osobní údaje v souladu se zákonem č. 101/2000 Sb. „O ochraně osobních údajů“ ve znění pozdějších předpisů (osobními údaji se rozumí zejména jméno, příjmení, adresa bydliště, telefon, e-mailová adresa), a to pro účely plnění ze Záruky na funkčnost střešního systému BRAMAC.

Svůj výslovný souhlas uděluji samostatným podpisem tohoto souhlasu se zpracováním osobních údajů. Poskytnuté údaje budou společností BMI střešní a hydroizolační systémy s.r.o. užity jen v souladu s účely, ke kterým byl udělen. Souhlas se uděluje na dobu maximálně 10 let od jeho udělení. Souhlas s udělením osobních údajů není povinný a subjekt údajů je oprávněn jej kdykoliv odvolat, a to písemnou nebo elektronickou formou. Subjekt údajů má právo požadovat od společnosti BMI střešní a hydroizolační systémy s.r.o. přístup k osobním údajům, které se jej týkají (zejména právo na poskytnutí informace o účelu zpracování, rozsahu zpracovávaných osobních údajů a jejich zdroji, povaze zpracování a příjemci či příjemcích osobních údajů), dále má právo na jejich opravu nebo výmaz, popřípadě omezení zpracování, a právo vznést námitku proti zpracování, jakož i právo na přenositelnost údajů. BMI střešní a hydroizolační systémy s.r.o. bude osobní údaje zpracovávat manuálně. Osobní údaje nebudou poskytovány třetím osobám.

**Bez udělení souhlasu se zpracováním osobních údajů nelze Záruční list vystavit.**

Dne:

\_\_\_\_\_ podpis vlastníka

Prováděcí firma (pro registraci jsou nutné vyplněné všechny údaje)

<b>Firma:</b>	
<b>Sídlo firmy</b>	
Ulice:	Č. p.:
Obec:	PSČ:
<b>IČO:</b>	
<b>Krytina/model:</b>	<b>Barva krytiny:</b>
<b>Datum dokončení střechy:</b>	<b>Plocha střechy:</b> m <sup>2</sup>

Splnění podmínek pro poskytnutí písemných záruk označte křížkem X

Krytí střechy s použitím střešních tašek BRAMAC splňuje podmínky společnosti BMI střešní a hydroizolační systémy s.r.o. pro poskytnutí záruky 30 let na kvalitu betonových střešních tašek a záruky mrazuvzdornosti.

Krytí střechy s použitím střešních tašek BRAMAC splňuje podmínky společnosti BMI střešní a hydroizolační systémy s.r.o. pro poskytnutí záruky 30 let na kvalitu keramických střešních tašek a 10ti leté záruky mrazuvzdornosti.

Krytí střechy s použitím střešního systému BRAMAC splňuje podmínky společnosti BMI střešní a hydroizolační systémy s.r.o. pro poskytnutí záruky 15 let na funkčnost střešního systému BRAMAC.

Krytí střechy s použitím střešního systému BRAMAC splňuje podmínky společnosti BMI střešní a hydroizolační systémy s.r.o. pro poskytnutí záruky 30 let na funkčnost střešního systému BRAMAC.

Dne:

\_\_\_\_\_ razítko a podpis

Dne:

\_\_\_\_\_ razítko a podpis

Originál vyplněné registrace zašlete do 3 měsíců od položení krytiny, nejpozději však 12 měsíců od termínu dodání krytiny. Termínem dodání se rozumí datum uvedený na dodacím listě nebo na nabývacím dokladu ke krytině. Řádně vyplněnou registraci zašlete na e-mailovou adresu: [zaruky.cz@bmigroup.com](mailto:zaruky.cz@bmigroup.com) nebo poštou na adresu: **BMI střešní a hydroizolační systémy s.r.o., Prosek Point, Prosecká 855/68, 190 00 Praha 9.** V případě nedodržení termínu registrace nebo v případě nepravdivých údajů společnost BMI střešní a hydroizolační systémy s.r.o. záruku na funkčnost STŘEŠNÍHO SYSTÉMU BRAMAC nepřijímá a záruka nevzniká. Záruka poskytnutá společností BMI střešní a hydroizolační systémy s.r.o. se vztahuje výhradně na střechy nemovitostí nacházejících se na území České republiky.

# BRAMAC

**BMI** RoofPro



**BMI střešní a hydroizolační systémy s.r.o.**

Prosek Point, Prosecká 855/68

190 00 Praha 9

