

Platnost od: 1. 3. 2025
1. vydání

BRAMAC

Střešní systém Bramac 7°



Part of **BMI**

bramac.cz
bmigroup.com/cz



STŘECHA NA CELÝ ŽIVOT

Střešní systém Bramac 7°

Výhody

ŘEŠENÍ STŘECHY S NÍZKÝM SKLONEM JIŽ OD 7°

Střešní systém Bramac 7° je první unikátní systém pro pokrývání střech od sklonu 7° tvrdou skládanou krytinou. Tato inovace společnosti BMI střešní a hydroizolační systémy s.r.o. spočívá na vícenásobném zajištění funkce střechy o malém sklonu. Tak vytváří střešní taška Bramac MAX 7° díky vlastní speciální konstrukci těsný střešní plášť, odolný nepříznivým vlivům povětrnosti. Dodatečnou ochranu poskytuje mimořádně účinná doplňková hydroizolační vrstva (DHV), tvořená difuzní fólií TOP RU Resistant nebo difuzní fólií Premium WU.



cihlově červená



červenohnědá



ebenově černá

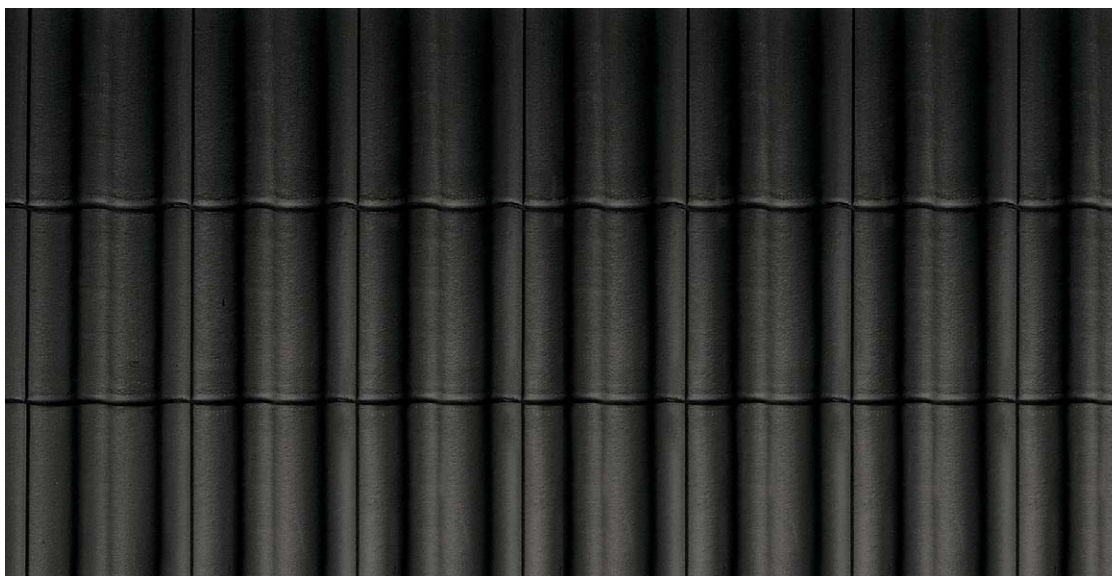


30 LET
ZÁRUKA

BETONOVÉ TAŠKY

15 LET
ZÁRUKA

STŘEŠNÍ SYSTÉM



POVRCHOVÁ ÚPRAVA
PROTECTOR
 S 5NÁSObNOU OCHRANOU

VÝHODY STŘEŠNÍHO SYSTÉMU BRAMAC 7°

- Použití skládané krytiny na části střechy, které bylo doposud nutné zastřešovat plechem (např. pultové vikýře)
- Jednotný a harmonický vzhled stavby při zastřešení celého objektu stejným typem krytiny
- Vysoká ochrana střešní konstrukce s difuzně otevřenou doplňkovou hydroizolační vrstvou
- Nízké náklady na pokrytí
- Kompletní střešní systém za příznivou cenu
- Lepší akustické vlastnosti než má např. plechová krytina
- Splňuje požadavky trhu po moderním, estetickém, systémovém a spolehlivém řešení zastřešení.

BRAMAC MAX 7°

Bramac MAX 7° lze jako jediný model na trhu použít na pokládku již od sklonu střechy 7°. Střešní systém Bramac 7° je systémové řešení pro moderní střechy s nízkým sklonem od 7° se všemi přednostmi, které charakterizují skládanou krytinu. Je to zejména jednoduchá montáž, funkční řešení prostupů, odvětrání střešního pláště i snadná dodatečná konstrukční řešení.

POVRCH

- hedvábně lesklý povrch s ochrannou vrstvou Protector, která zajišťuje odolnost proti oděru, barevnou stálost i lepší odolnost proti znečištění střechy


KOMPLETNÍ STŘEŠNÍ SYSTÉM

- velký výběr tvarovek a prvků střešního systému
- konstrukční návaznost jednotlivých prvků střešního systému (barva, tvar, materiál)

ZÁRUKA

- 30 let záruka na materiál
- 15 let záruka na funkčnost střešního systému BRAMAC

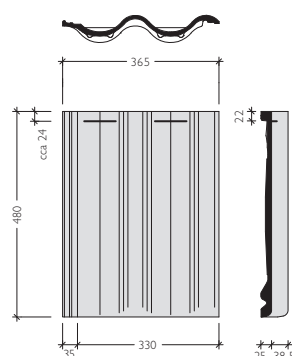
TECHNICKÉ ÚDAJE

Vzdálenost latí (VL):	370 - 375 mm
Způsob pokládky:	na stříh
Krycí šířka:	330 mm
Závěsná délka:	458 mm
Spotřeba na m ² :	cca 8,1 ks
Hmotnost:	cca 5,3 kg/ks
Bezpečný sklon:	22°
Minimální sklon:	7° *
Povrch:	
BRAMAC COOL:	NE
Optimalizace řešení konstrukce a hmotnosti tašky	NE

Poznámka:

* nutná doplňková opatření

ROZMĚRY



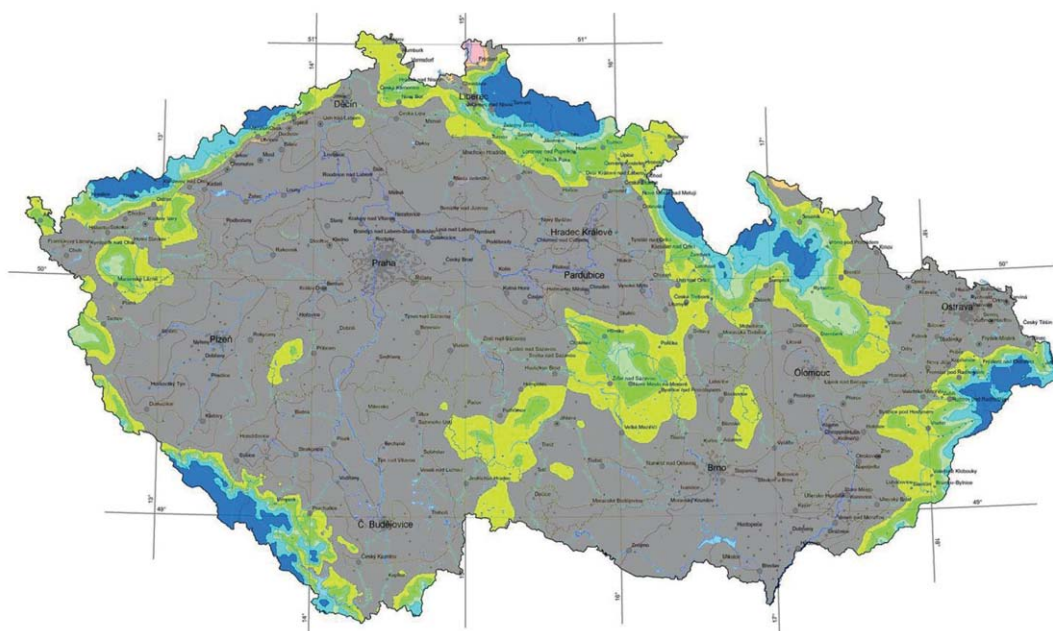
Pozn.: * Více informací na www.bramac.cz

Podmínkou pro poskytnutí záruky po dobu 15 let na funkčnost střešního systému Bramac 7° je:

- dodržení Pravidel pro montáž střešního systému Bramac 7° v aktuálním znění
- provedení proškolenou realizační firmou s certifikátem na střešní systém Bramac 7°

Střešní systém Bramac 7°

Návrh



■ I. až III. sněhová oblast

STŘEŠNÍ SYSTÉM BRAMAC 7° LZE NAVRHOVAT:

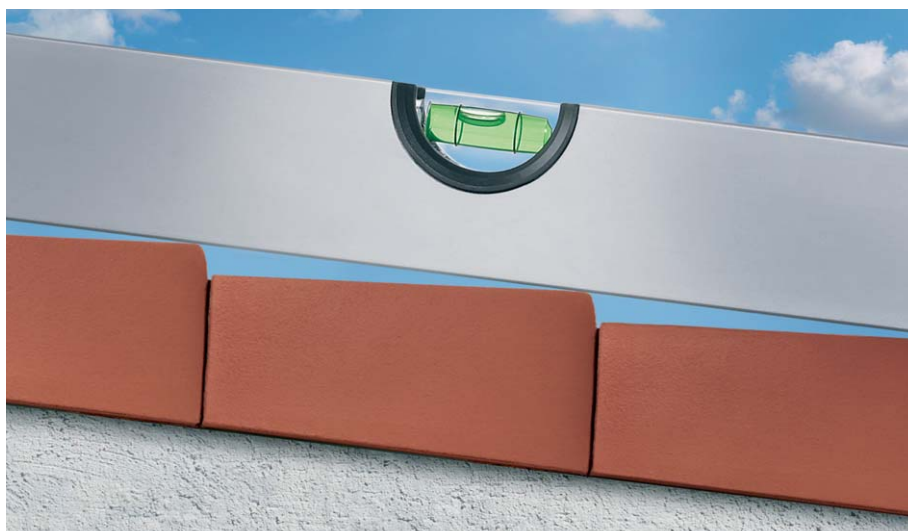
- Pro oblasti střešních sklonů 7° až 12°
- Pro délky krokví do 12 m
- S ohledem na zatížení od sněhu do velikosti charakteristické hodnoty s_k max. 1,5 kN/m², tzn. I. až III. sněhové oblasti bez ohledu na nadmořskou výšku

Více informací – viz. [bmigroup.com/cz/Pro odborniky/
Ceníky a technická dokumentace/Pravidla pro montáž
střešního systému BRAMAC 7°](http://bmigroup.com/cz/Pro_odborniky/Ceniky_a_technicka_dokumentace/Pravidla_pro_montaz_strešniho_systemu_BRAMAC_7°)

OMEZENÍ

V rámci střešního systému Bramac 7° nelze navrhovat a provádět v oblasti sklonu 7° až 12° následné detaily, při nichž by jinak nemohla být poskytnuta 15letá záruka na funkci systému: střešní okna, výstupní okna, úžlabí, sněholamy a podobné systémy.

Pracovní teplota pro použití těsnící pěny pod kontralatě a lepícího tmelu pro folii TOP RU Resistant musí být vyšší jak +7°C. Pouhé slepování pásů folie TOP RU Resistant lze provádět již od -5°C. Pro Použití folie Premium WU a Těsnící pasty Premium WU musí být vyšší jak +5°C.





Střešní systém Bramac 7°

Zkoušky



TESTOVÁNÍ PRODUKTŮ BMI BRAMAC

Veškeré komponenty systému jsou podrobovány rozsáhlým testům na různé zátěže ve vlastních laboratorních zařízeních v Technických centrech společnosti BMI, především v Německu. V rámci těchto testů je možné nasimulovat extrémní povětrnostní podmínky jako např. účinky sání větru nebo větrem hnaný déšť. Cílem těchto testů je zabezpečit 100% funkčnost systému Bramac MAX 7° a kvalitu všech dalších výrobků.

DŮKLADNÉ TESTY POKLÁDKY SYSTÉMU BRAMAC 7°

- Zkouška položené střechy v aerodynamickém tunelu
- Převážní zkoušky
- Kompatibilita jednotlivých součástí celého systému

NEJDŮLEŽITĚJŠÍ TESTY

- Zmrazovací cykly
- Test stárnutí
- Klimatická zkouška
- Zkouška jednotlivých prvků a aerodynamickém tunelu
- UV-Test

Střešní systém Bramac 7° Záruky

ZÁRUKY

Na střešní tašky Bramac MAX 7° poskytuje společnost BMI střešní a hydroizolační systémy s.r.o. písemnou Záruku po dobu 30 let na kvalitu a mrazuvzdornost betonových tašek a dále písemnou Záruku po dobu 15 let na funkčnost střešního systému Bramac 7°.



PODMÍNKY

Podmínkou pro poskytnutí písemných záruk je do 3 měsíců po dokončení střechy registrace střechy BRAMAC, dodržení Pravidel pro montáž střešního systému Bramac 7° v aktuálním znění a dále provedení proškolenou realizační firmou s certifikátem na střešní systém Bramac 7°. Pro odchýlná řešení oproti Pravidlům pro montáž střešního systému Bramac 7° je nezbytný souhlas společnosti BMI střešní a hydroizolační systémy s.r.o.

Více informací – viz. [bmigroup.com/cz/Pro odborníky/
Ceníky a technická dokumentace/Pravidla pro montáž
střešního systému BRAMAC 7°](http://bmigroup.com/cz/Pro_odborniky/Ceniky_a_technicka_dokumentace/Pravidla_pro_montaz_strešního_systému_BRAMAC_7°)



**DOMLUVTE SI NÁVŠTĚVU NAŠEHO OBCHODNÍHO ZÁSTUPCE,
KTERÝ VÁM POMŮŽE S VÝBĚREM A PLÁNOVÁNÍM VAŠÍ STŘECHY:**

- | | | |
|--|---|--|
| 1 Ivo Svoboda
602 682 870 | 5 Miroslav Machalec
721 969 766 | 9 Ing. Jaromír Jelínek
725 786 232 |
| 2 Libor Velinský
721 966 544 | 6 Radek Vaněk
721 969 796 | 10 Petr Peša
602 170 491 |
| 3 Bohumil Lejnar
602 168 235 | 7 Radek Skácel
602 170 478 | 11 Petr Pospíšil, DiS
602 170 487 |
| 4 Jiří Hamerník
602 168 234 | 8 Petr Včeliš
602 170 483 | 12 Radim Kučera
734 788 559 |

PRODEJNÍ OBLASTI

